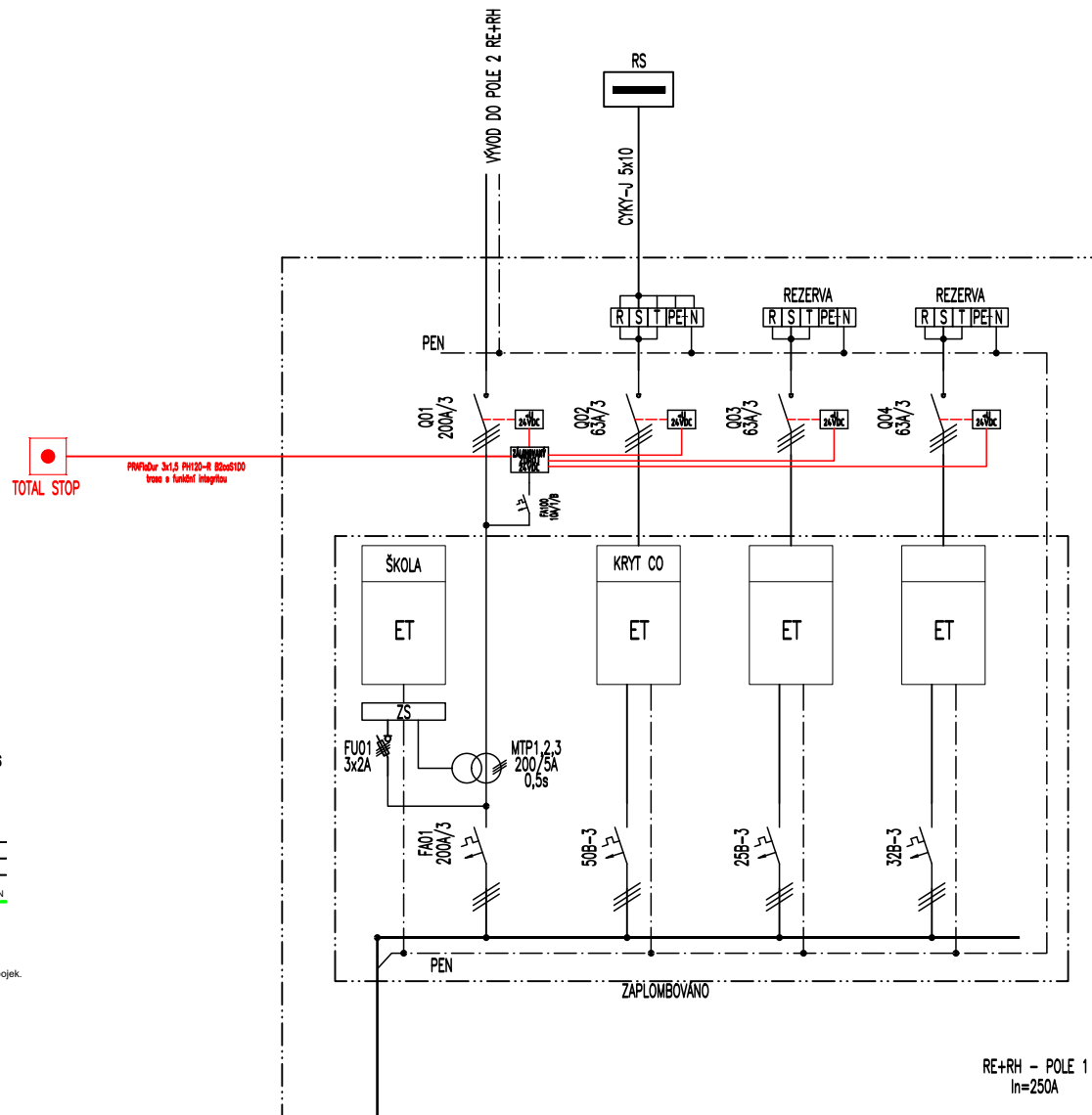
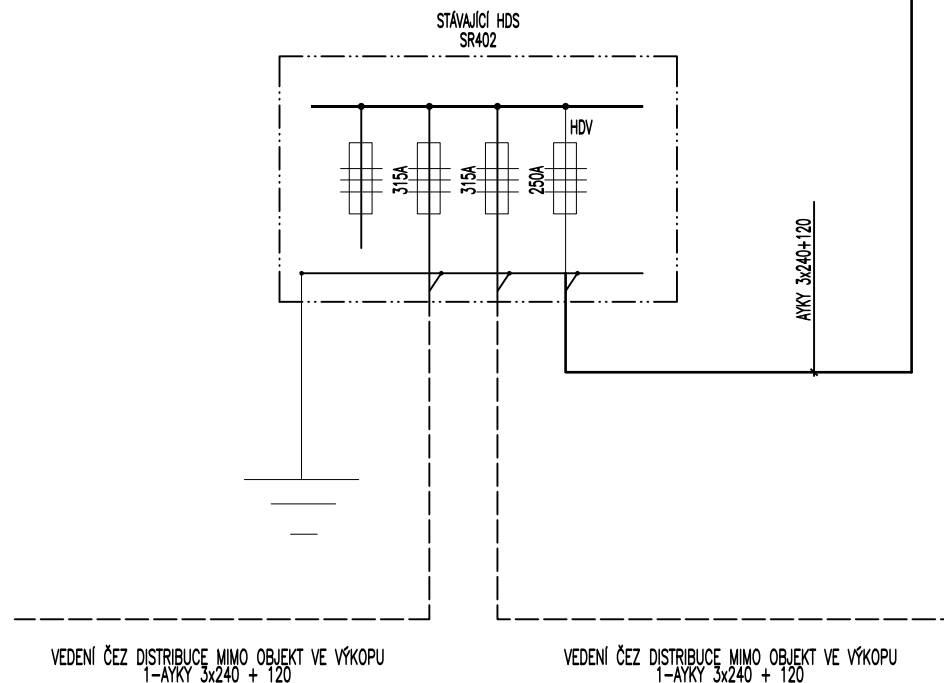


- Legenda:
- ET - elektroměr třífázový průběhový
 - FA01 - jistič před elektroměrem
 - FA S - jistič stykač(ů) blokování
 - ZS - zkoušební svorkovnice
 - MTP1, 2, 3 - měřicí transformátory proudu
 - OR - ovládací relé
 - TAR - svorky pro ovládání tarifu
 - S - stykač blokování spotřebiče
 - FU01 - pojistkový odpínač (plombovatelný v zapnutém stavu) - pojistky 2A/IG
 - - šroub dotažen
 - - šroub uvolněn
- Svorkovnice ZS musí být v horizontální poloze zajišťující správnou funkci napěťových propojek.
Barevné značení vodičů: č-černý, h-hnědý, š-šedý, sm-světle modrý, zz-zelený/žlutý



VYPRACOVAL	ZODP. PROJEKTANT	SCHVÁLIL
KUČEROVÁ BARBORA	KRÁL ZDENĚK	KRÁL ZDENĚK
INVESTOR	Střední průmyslová škola stavební Pospíšilova tř. 787, 500 03 Hradec Králové	
AKCE	Rekonstrukce elektroinstalace č. akce SM_21_343	
NÁZEV VÝKRESU	SCHÉMA FAKTURAČNÍHO MĚŘENÍ	

Wilmat s.r.o. Dlouhá 1109, 530 06 Pardubice e-mail: wilmat@wilmat.cz, http://www.wilmat.cz tel.: +420 725 922 408	
ČÍSLO ZAKÁZKY	22-06-2022
STUPEŇ	DSP
DATUM	ŘÍJEN 2022
FORMÁT	A3
MĚŘÍTKO	
ČÍSLO VÝTISKU	ČÍSLO VÝKRESU
	D1.4.4-09